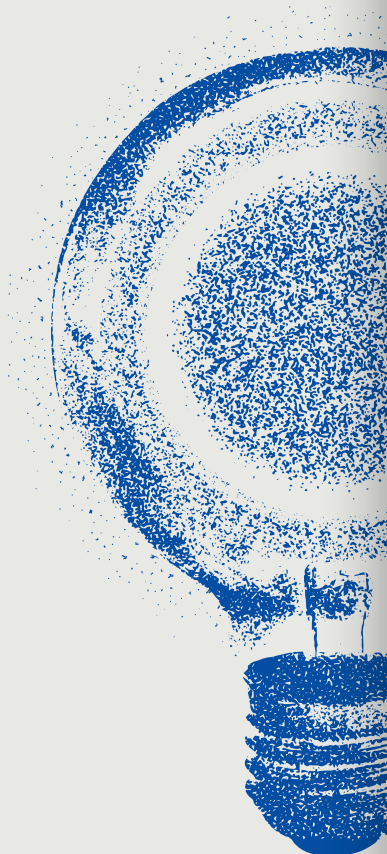


2-GANGEN KEUZEMENU



- PRIJZEN EN MENUKEUZES ZIJN ONDER VOORBEHOUD VAN WIJZIGINGEN.
- EEN REKENING PER GROEP

2-GANGEN DINER

FLATBREAD

truffelmayonaise

VOORGERECHT

RUNDERCARPACCIO

truffel / champignons / hazelnoten

FALAFEL (VG)

hummus / harissa

PORK BELLY

hoisin / pinda crumble

ZALM

crème fraîche / mierikswortel / dille

HOOFDGERECHT

Alle hoofdgerechten zijn inclusief friet

KIP PIRI PIRI

gemarineerde paprika / salsa verde

GEGRILDE COURGETTE (VG)

romesco / parelcouscous

BAVETTE STEAK

Uruguayaans grainfed

REDEFINE VEGAN BAVETTE STEAK 200G (VG)

new-meat (plantaardig)

ENTRECOTE (+4, -)

grainfed (200g)

3-GANGEN DINER

FLATBREAD

truffelmayonaise

VOORGERECHT

RUNDERCARPACCIO

truffel / champignons / hazelnoten

FALAFEL (VG)

hummus / harissa

PORK BELLY

hoisin / pinda crumble

ZALM

crème fraîche / mierikswortel / dille

HOOFDGERECHT

Alle hoofdgerechten zijn inclusief friet

KIP PIRI PIRI

gemarineerde paprika / salsa verde

GEGRILDE COURGETTE (VG)

romesco / parelcouscous

BAVETTE STEAK

Uruguayans grainfed

REDEFINE VEGAN BAVETTE STEAK 200G (VG)

new-meat (plantaardig)

ENTRECOTE (+4, -)

grainfed (200g)

DESSERT

VANILLE PANNA COTTA (V)

rabarber / witte chocolade

TIRAMISU (V)

espresso / mascarpone / pure chocolade

CHOCOLADE TARTELETTE (VG)

pistache ijs / framboos

CHEESECAKE (V)

aardbei / bastogne-honing ijs

3-GANGEN KEUZEMENU



- PRIJZEN EN MENUKEUZES ZIJN ONDER VOORBEHOUD VAN WIJZIGINGEN.
- EEN REKENING PER GROEP



DRANK ARRANGEMENTEN

Onderstaande drankarrangementen zijn optioneel te boeken bij een lunch-, diner- of borrelarrangement.

DRANKARRANGEMENT*

Onbeperkt (tap) bier, huiswijn, fris, koffie en thee.

DRANKARRANGEMENT LUXE*

+speciaalbieren van de tap en alle wijnen die per glas worden geschonken.

DUUR	STANDAARD	LUXE
2,5 uur	€30	€40
3 uur	€35	€45
4 uur	€45	€55

OFFERTE AANVRAGEN

***HET HELE GEZELSchAP DIENt GEBRUIK TE MAKEN
VAN HETZELFDE DRANKARRANGEMENT**

- PRIJZEN EN MENUKEUZES ZIJN ONDER VOORBEHOUD VAN WIJZIGINGEN.
- EEN REKENING PER GROEP